



2026
BİRİNCİ
ÇEYREK

SEKTÖREL DEĞERLENDİRME
ANKETİ



İçindekiler

01 Giriş

02 Amaç

03 Metod ve Örneklem

04 Zamanlama

05-26 Bulgular



Bu sunum Bupar Arařtırma tarafından, **OSS Derneđi üyeleriyle yürütölen arařtırmanın 2026 yılı ilk çeyređine** ait bulgularını sunmak amacıyla hazırlanmıřtır.

Amaç



OSS Derneğinin halihazırda bünyesinde bulunan üyeleriyle, haiz oldukları sektöre ait durumu ve de güncel ekonomik, sosyal gelişmeler hakkındaki tutum ve davranışlarını bilimsel olarak tespit etmek amacıyla yürütülmüştür.



Üyelerinin anket yoluyla görüşleri alınıp, istatistiksel veriler haline getirilir. Ve bu veriler üçer aylık periyotlarda paylaşılmaktadır.



Buradaki ana amaç, üyelerden elde edilen verilerle, sektörün gidişatı ile ilgili tutum ve davranışları objektif olarak yansıtarak, OSS Üyelerinin çalışma konularında daha sağlıklı kararlar almasını sağlamaktır.

Metod ve Örneklem

Bu çalışma, hazırlanan ve standart hale getirilen soru formu üzerinden yürütülmüştür.

Hazırlanan bu soru formu yazılım yoluyla software hale getirilip üyelere bir link üzerinden gönderilerek doldurulması talep edilmiştir. Çalışmada soruların büyük kısmı standart olarak hazırlanmış olup, o dönemki güncel gelişmelere ilişkin sorular da eklenmiştir.

Bu kapsamda derneğe ait toplam 254 üyeye sorular iletilmiştir. Üyelerin 127'si dağıtıcı 127'si ise üretici hüviyetindedir.

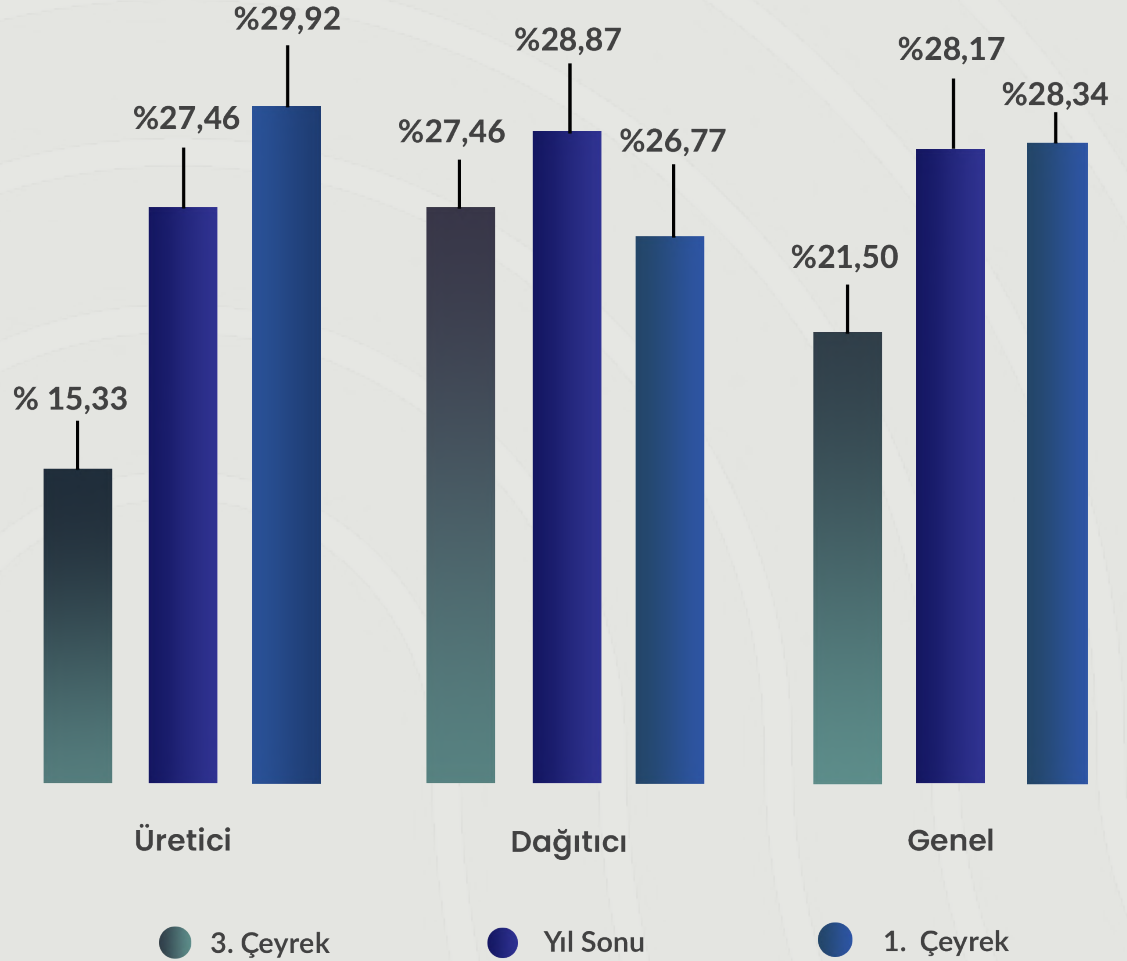


Bulgular

Ankete Katılım Oranları



OSS Derneğinin 254 üyesinin 34'ü dağıtıcı, 38'i üretici olmak üzere toplam 72 üyesi ankete katılmıştır.



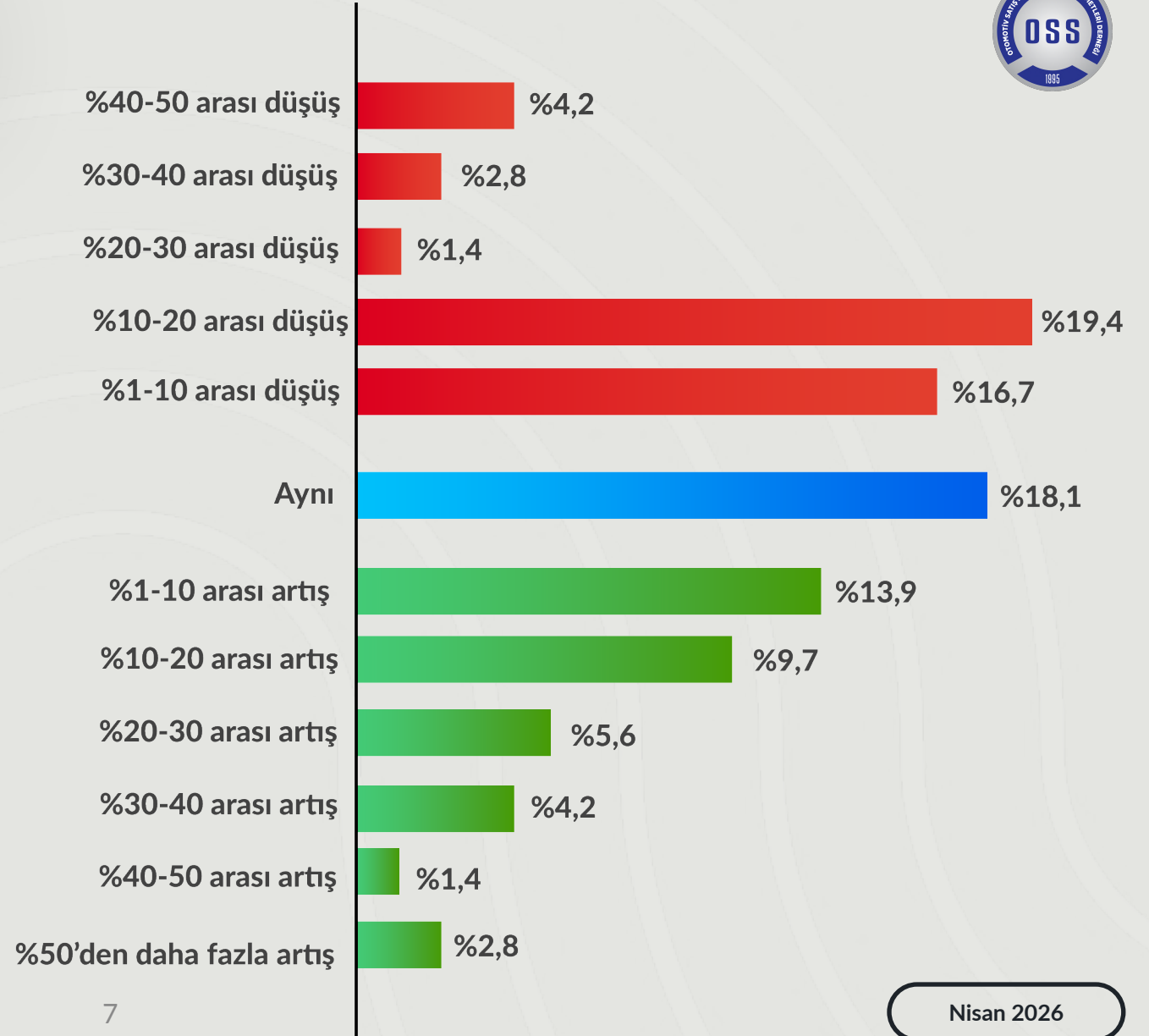
2026 yılının ilk çeyreğinde, 2025 yılının ilk çeyreğine göre dolar bazında yurt içi satışlarda değişim

Yılın ilk çeyreğinde, Üyelerin yurt içi satışları dolar bazında geçen yılın son çeyreğine göre ortalama (+) %0,35 artış göstermiştir.

Dağıtıcı üyelerin satışlarında (+) %0,29, üreticilerde ise (+) %0,39 oranında artış gerçekleşmiştir.



Ortalama: (+) %0,35
Beklenti: (+) %0,50



2026 yılının ilk çeyreğinde, 2025 yılının ilk çeyreğine göre dolar bazında yurt içi satışlarda değişim



Ortalama:

Dağıtıcı: (+) %0,29

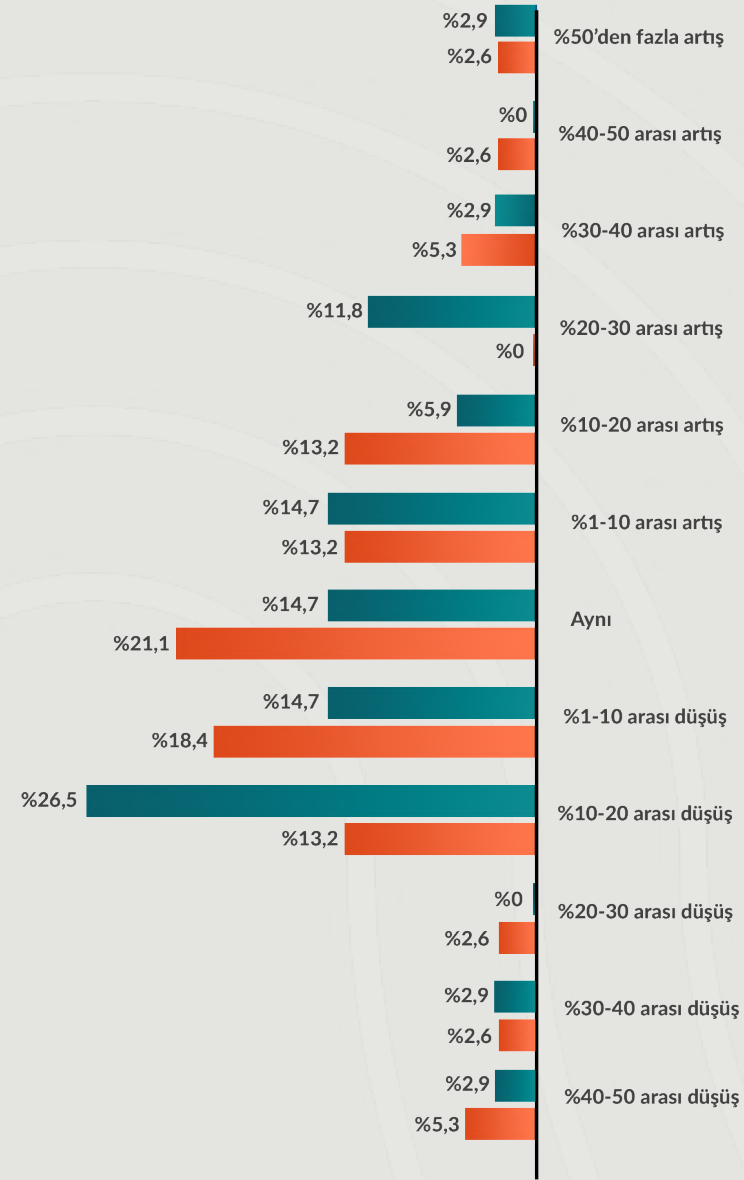
Üretici: (+) %0,39



Beklenti:

Dağıtıcı: (+) %2,93

Üretici: (-) %2,05



■ Dağıtıcı ■ Üretici

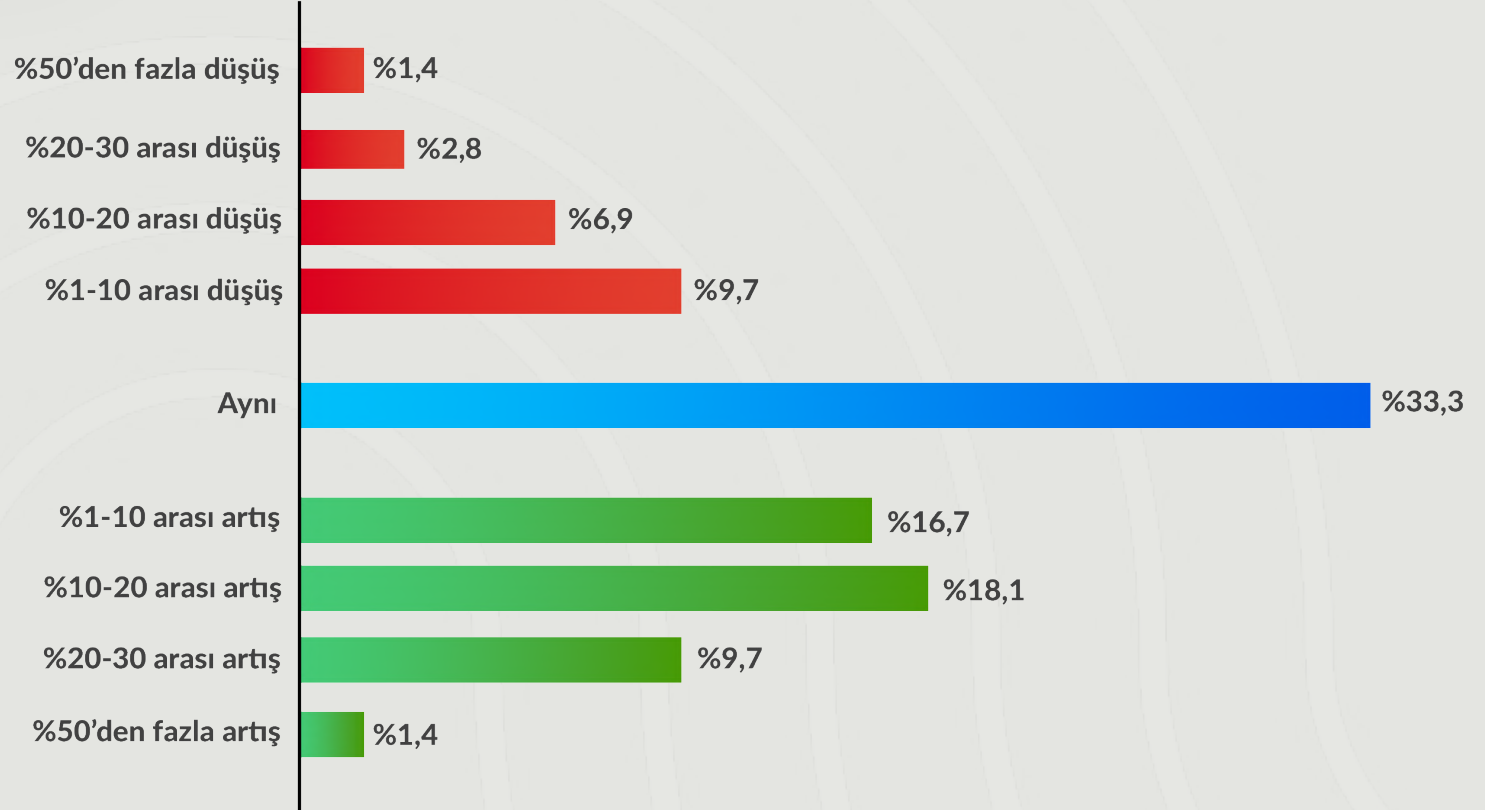
2026 yılının birinci çeyreğinde, bir önceki çeyreğe göre stoklardaki değişim

Yılın ilk çeyreğinde, Üyelerin stokları bir önceki çeyreğe göre ortalama (+) %3,75 artış göstermiştir.

Dağıtıcı üyelerin stoklarında (+) %5,44, üreticilerde ise (+) %2,24 oranında artış gerçekleşmiştir.



Ortalama: (+) %3,75



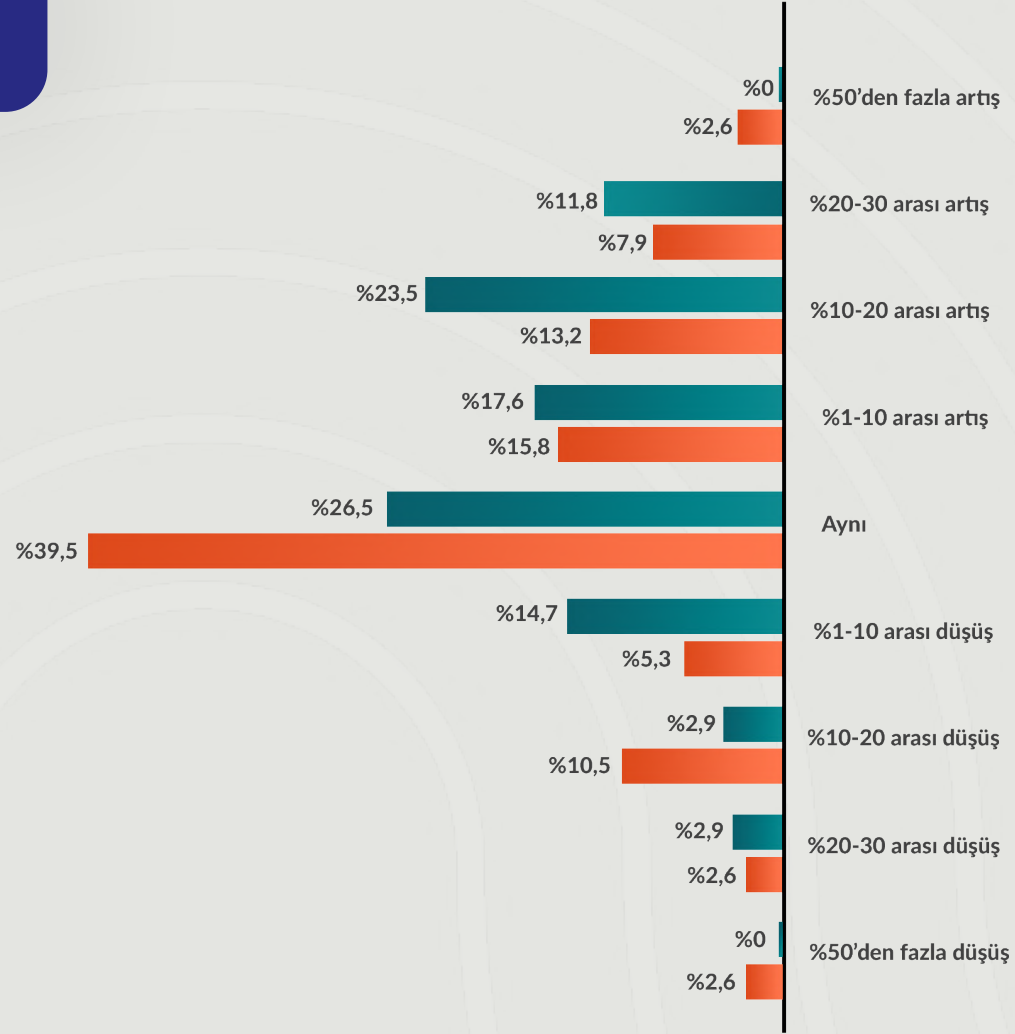
2026 yılının birinci çeyreğinde, bir önceki çeyreğe göre stoklardaki değişim



Ortalama:

Dağıtıcı: (+) %5,44

Üretici: (+) %2,24



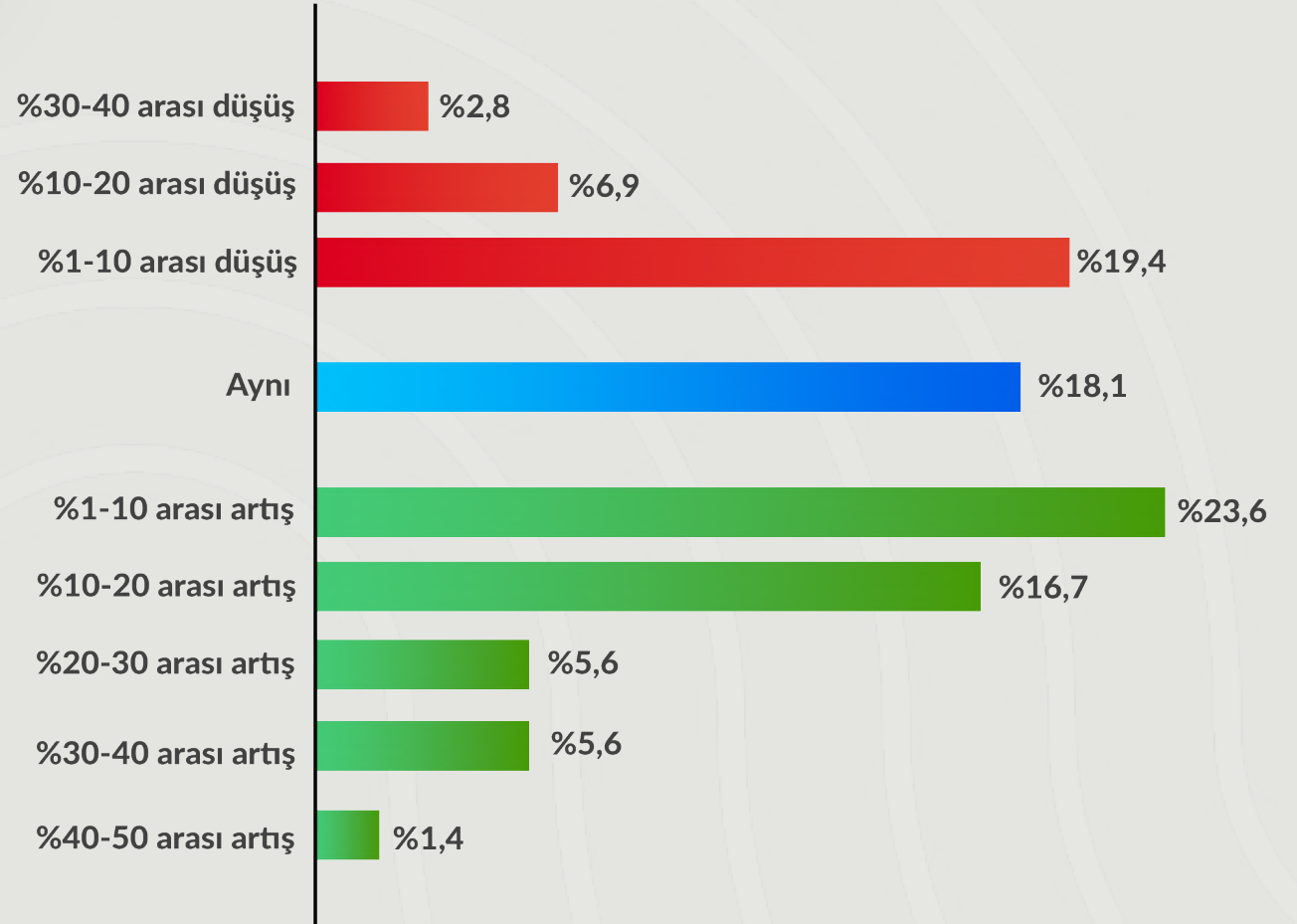
2026 yılının ikinci çeyreğinde, 2025 yılı ikinci çeyreğine göre dolar bazında yurt içi satışlardaki değişim beklentisi

Üyeler, yılın ilk çeyreğine kıyasla, yılın ikinci çeyreğinde dolar bazında yurt içi satışlarda ortalama **(+) %4,65 oranında artış** beklemektedir.

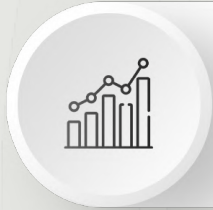
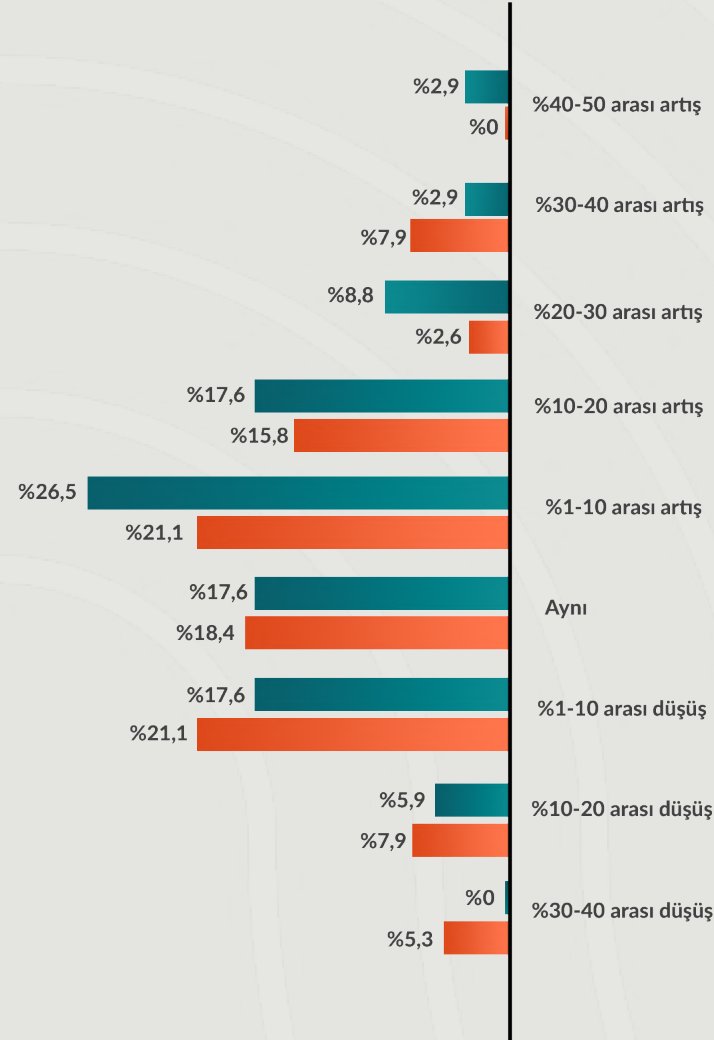
Dağıtıcı üyeler satışlarında **(+) %6,76**, üreticilerde ise **(+) %2,76 artış** öngörmektedir.



Ortalama: **(+) % 4,65**



2026 yılının ikinci çeyreğinde, 2025 yılı ikinci çeyreğine göre dolar bazında yurt içi satışlardaki değişim beklentisi



Ortalama:
Dağıtıcı: (+) %6,76
Üretici: (+) %2,76

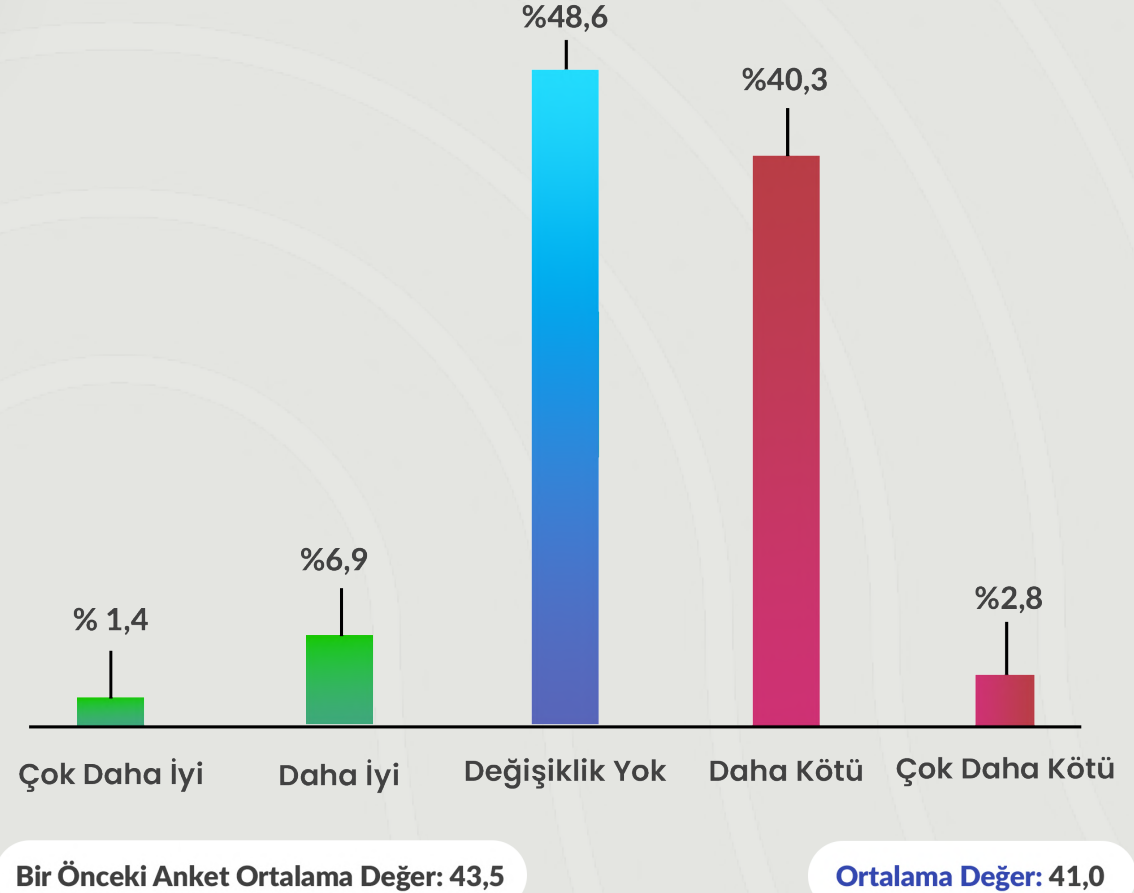
■ Dağıtıcı ■ Üretici

2025 yılı son çeyreğe göre, 2026 ilk çeyrek tahsilat süreci değerlendirilmesi

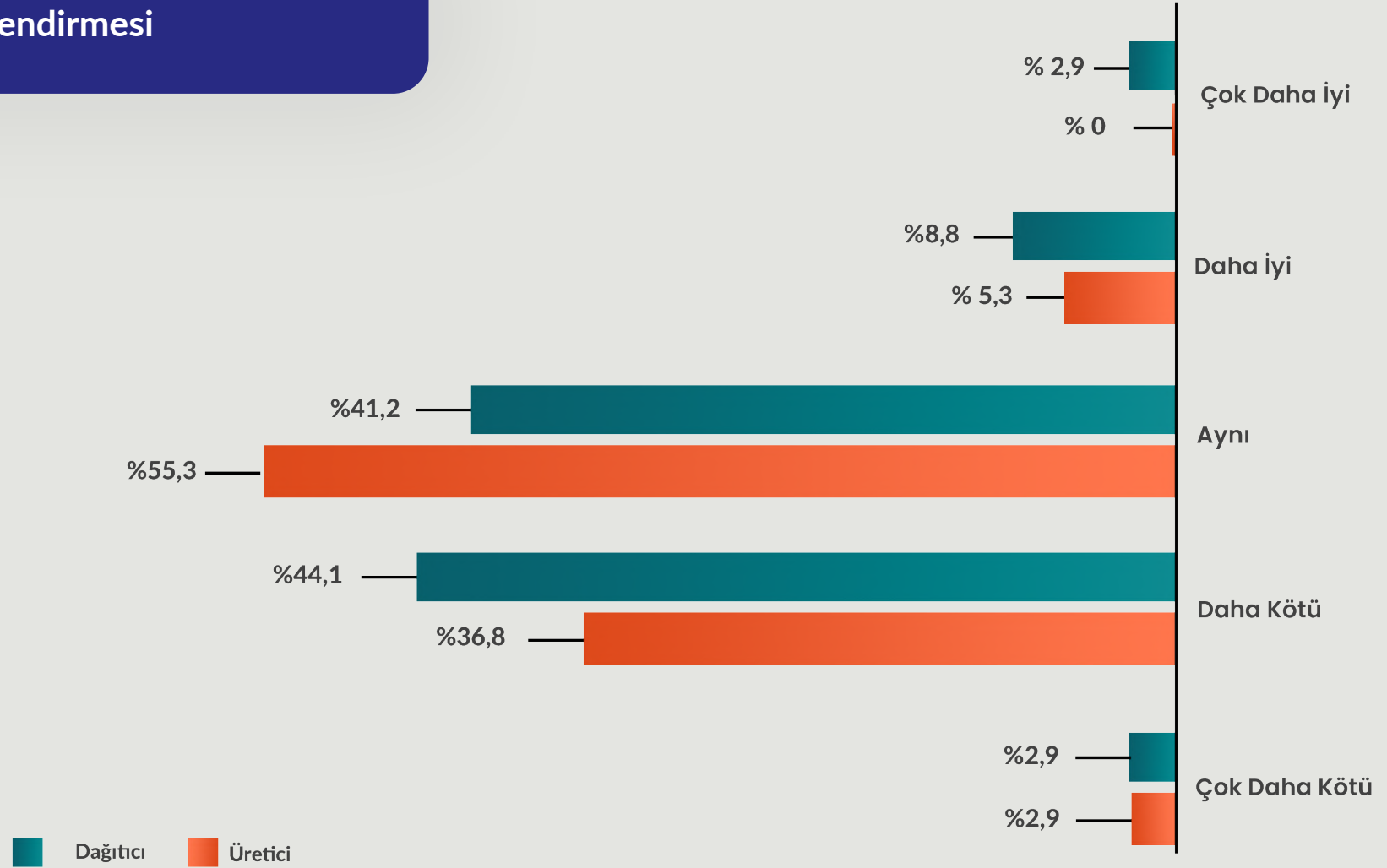
Ankete katılan üyelerin yarıya yakını 2025 yılı son çeyreğine göre 2026 ilk çeyrekte tahsilat süreçlerinde, herhangi bir değişiklik olmadığını ifade etmiştir.

Süreci negatif olarak ifade eden üyelerin oranı, bir önceki döneme göre artış göstermiştir. Tahsilat sürecindeki bozulma devam etmektedir.

Ortalama hesaplanırken Çok İyi "100", Çok Kötü "1" kabul edilerek, 25'erlik dilimlerle hesaplanmıştır. Dolayısı ile 100'e yaklaştıkça iyi olduğu kabul edilmektedir.



2025 yılı son çeyreğe göre, 2026 yılı ilk çeyrek tahsilat süreci değerlendirilmesi

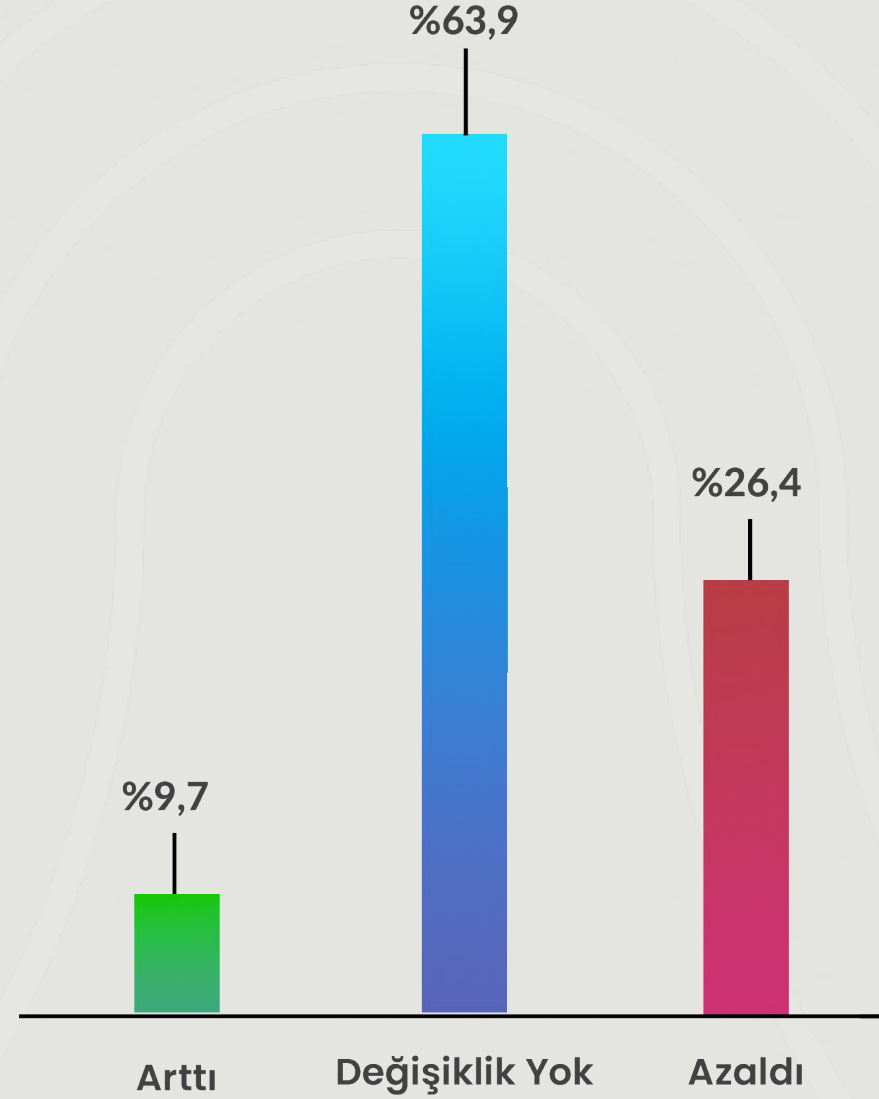


2025 yılı son çeyreğe göre, 2026 ilk çeyrekte üyelerin personel istihdam durumu

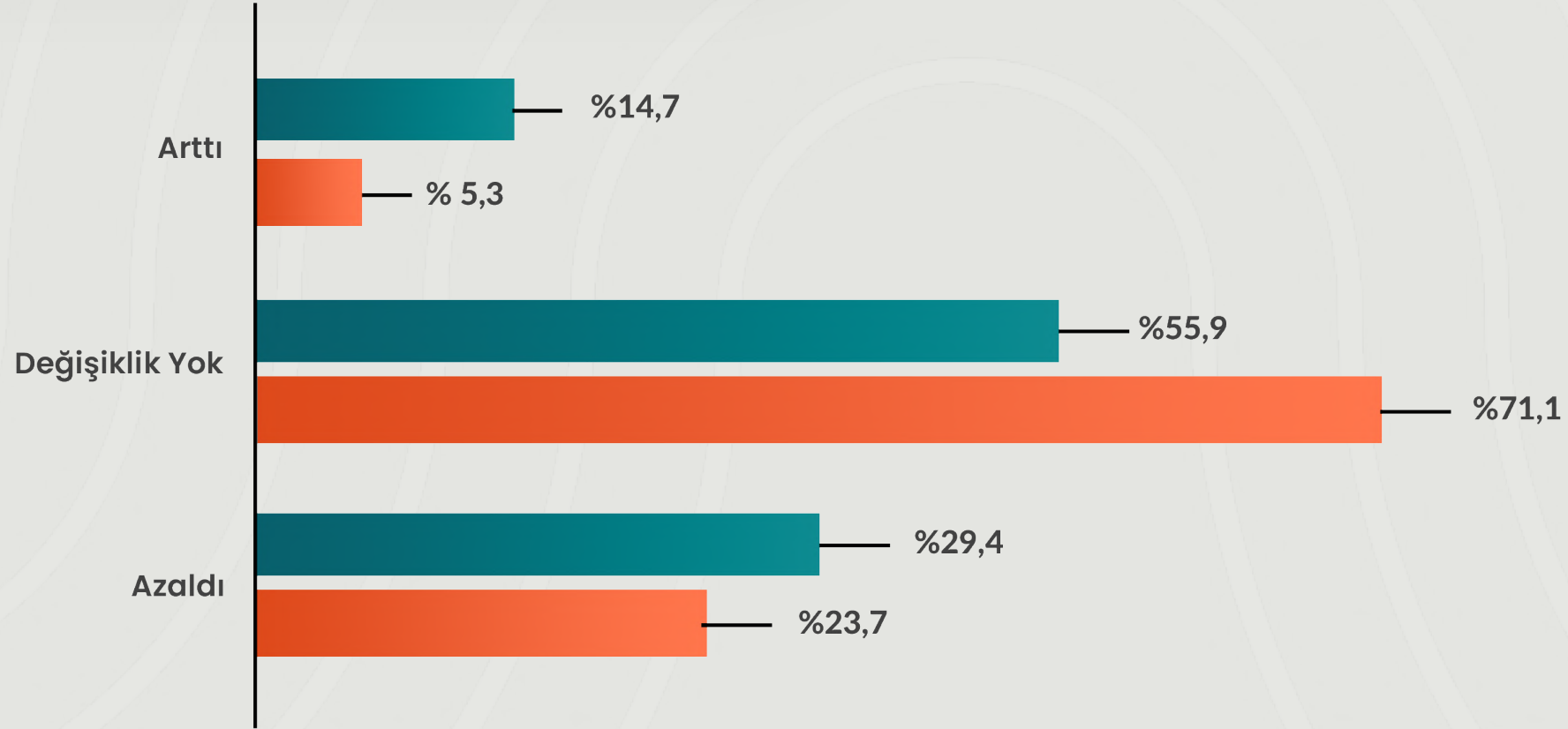


2026 ilk çeyrekte üyelerin üçte ikisi istihdamlarında bir önceki çeyreğe göre değişiklik olmadığını belirtmiştir.

Üretici ve dağıtıcı üyelerin istihdamları birbirine yakın seyretmiştir.



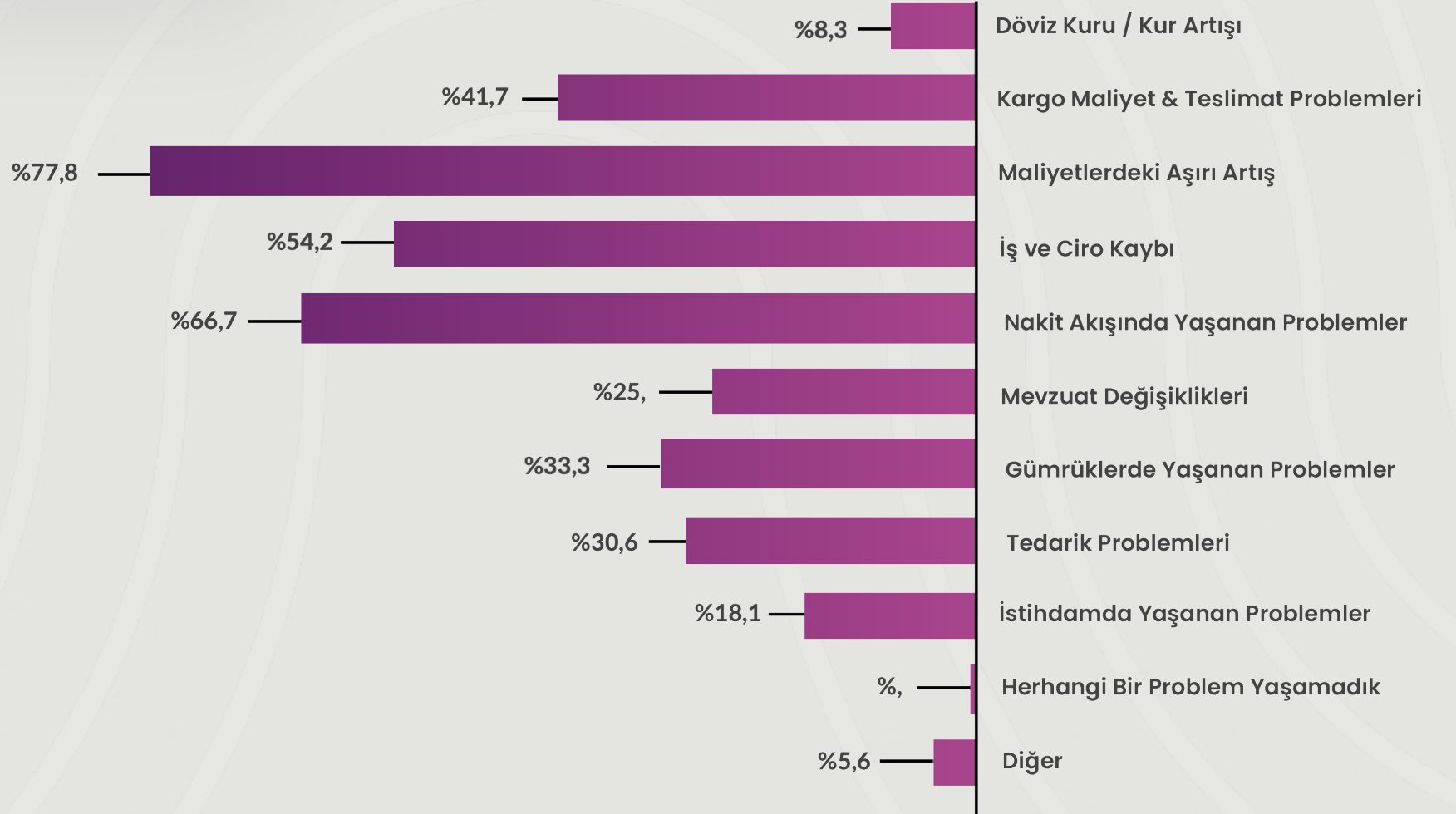
2025 yılı son çeyreğe göre, 2026 ilk çeyrekte
üyelerin personel istihdam durumu



2026 ilk çeyrekte üyelerin gözlemlediği problemler



Üyelerin, 2026 yılı ilk çeyrekte gözlemlediği problemlerin başında maliyetlerdeki aşırı artış gelmektedir. Nakit akışında yaşanan problemler ve iş & ciro kaybı da özellikle dağıtıcı üyeler için öncelikle sorunlar arasındadır.



2026 ilk çeyrekte üyelerin gözlemlediği problemler



Dağıtıcı Üretici

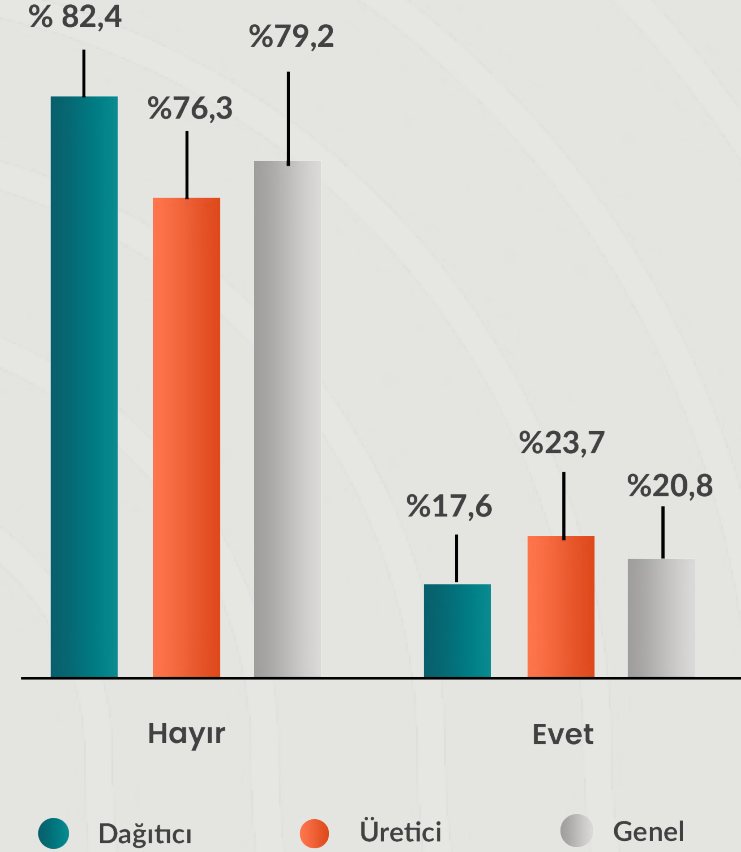


Önümüzdeki üç ayda yeni yatırım yapmayı düşünüyor musunuz?



2026 yılı ikinci çeyreği içerisinde yatırım yapmayı planlayan üye oranı **%20,8** ile son dönemlerin en düşük seviyesindedir.

Bir önceki ankette üretici üyelerin **%25,6'sı** yatırım yapmayı planlarken, bu ankette **%23,7**, dağıtıcı üyelere ise **%22** olan oran, bu dönemde **%17,6** olmuştur.

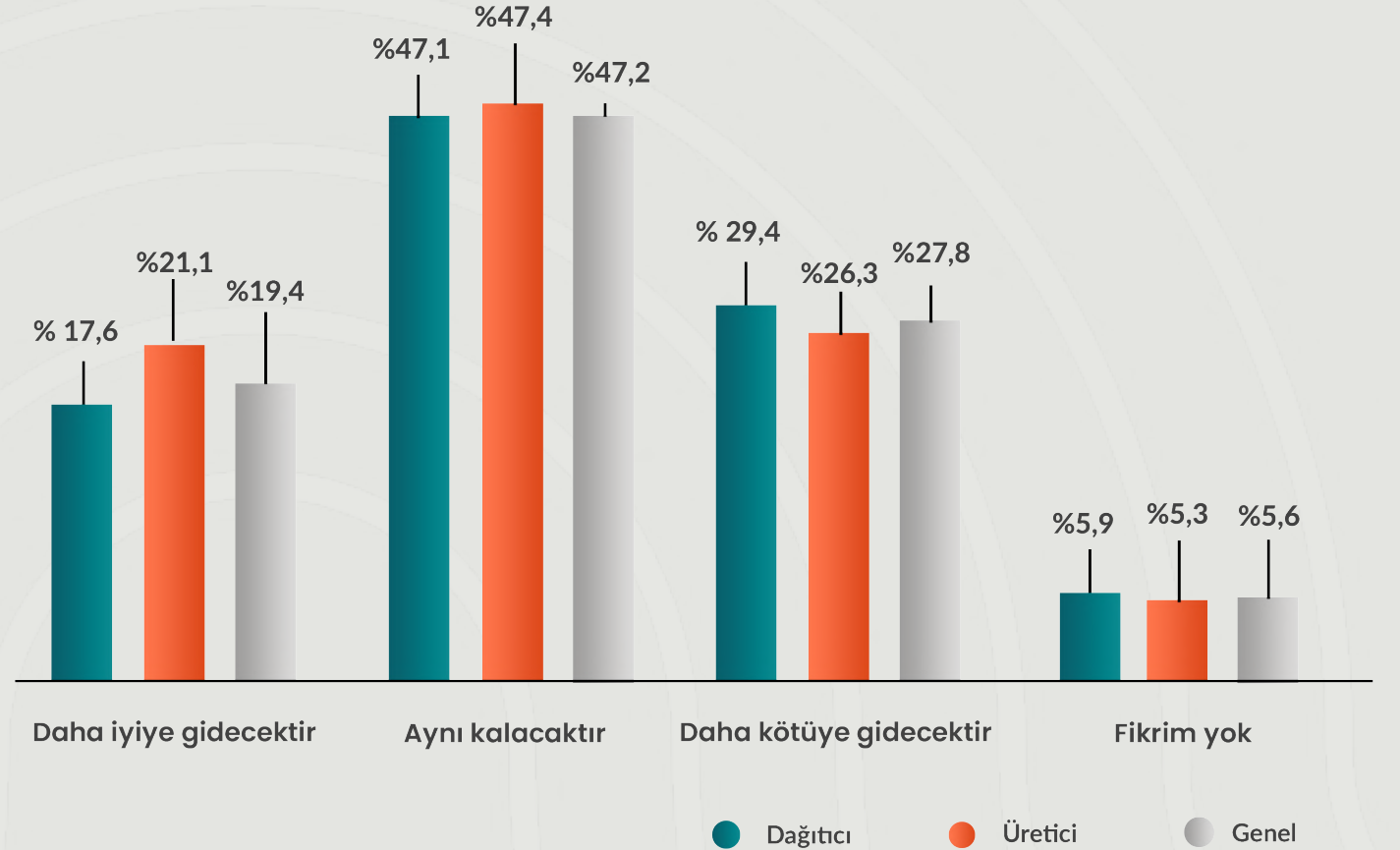


Önümüzdeki üç ayda satış sonrası pazarındaki gidişat öngörüsü



Ankete katılan üyelerin yarıya yakını, önümüzdeki üç ayda sektörün gidişatında değişiklik öngörmemektedir.

Bir önceki ankette, sektörün önümüzdeki 3 ayda daha olumsuz bir seyir izleyeceğini öngören dağıtıcı üyelerin oranı %24,4 iken bu ankette %29,4, üreticilerde ise %25,6 iken bu ankette %26,3 olmuştur.

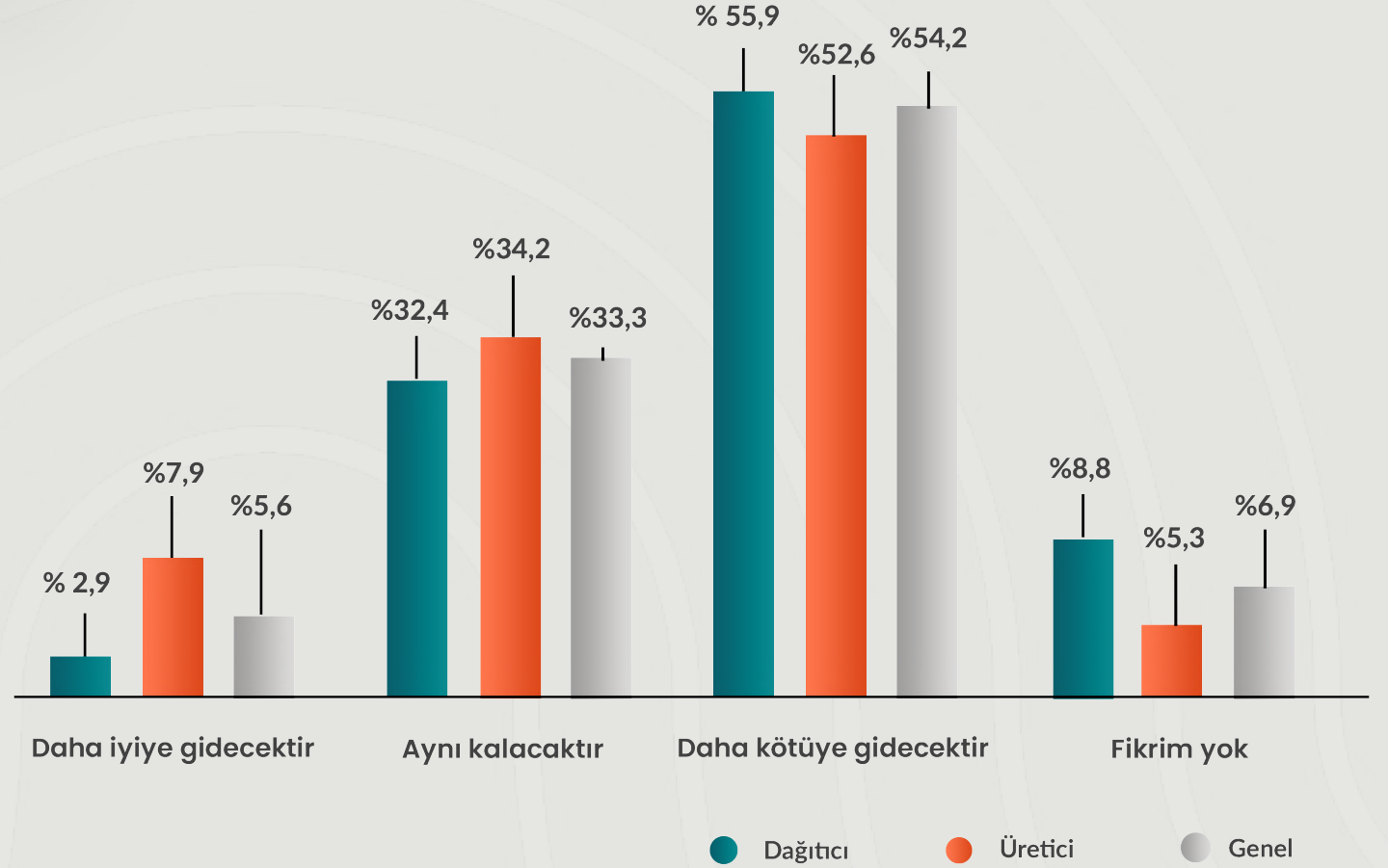


Önümüzdeki üç ayda genel ekonomik yapı gidişat öngörüsü



Önceki anketlere benzer olumsuz beklenti, artarak devam etmektedir.

Dağıtıcı üyeler bir önceki ankette %29,3 oranında kötüye doğru gidiş beklerken bu anketteki oran %55,9, üreticilerde ise aynı oran %31,3 iken bu ankette %52,6 olmuştur.



Üyelerin 2026 yılı ikinci çeyreği sonundaki dolar kuru öngörüsü

Ortalama: 47,04 TL

Birinci Çeyrek Sonu Beklentisi: 46, 53 TL idi.



Ortalama:
Dağıtıcı: 46,77 TL
Üretici: 47,28 TL



Birinci Çeyrek Sonu Ortalama:
Dağıtıcı: 46,73 TL
Üretici: 46,32 TL idi.



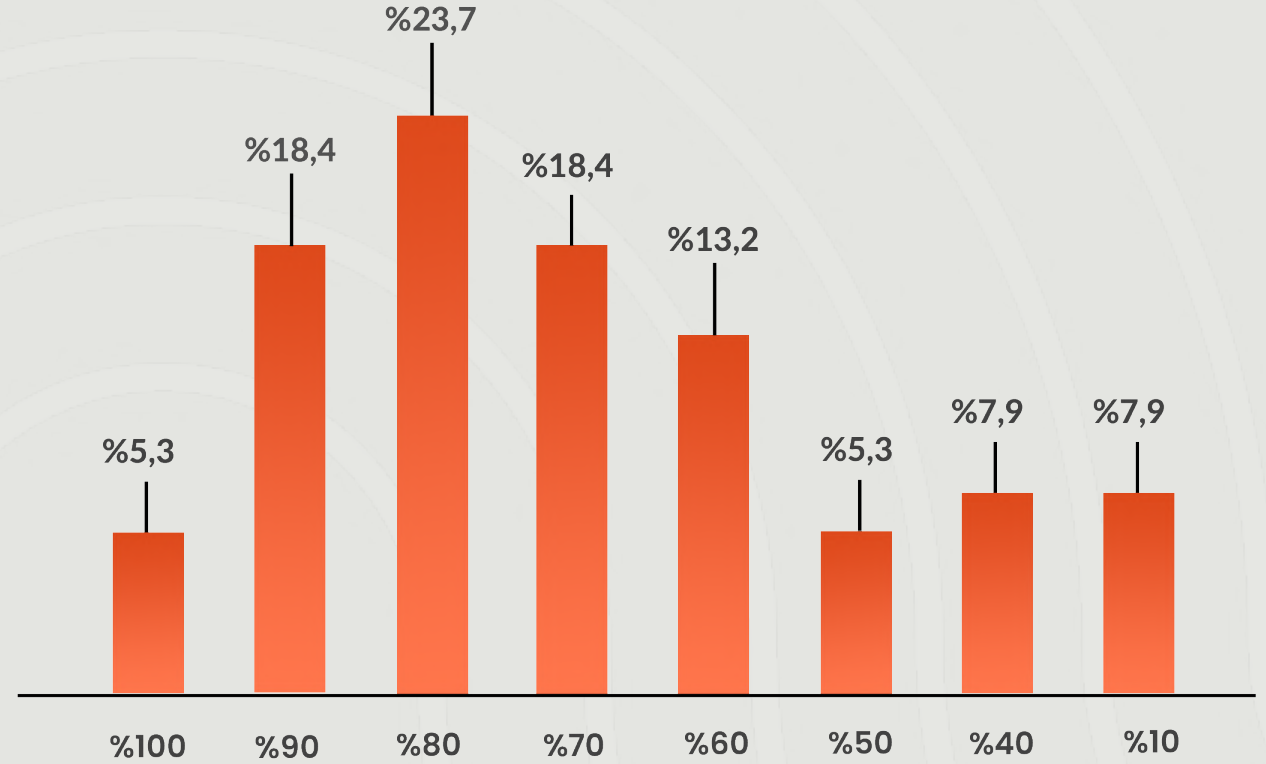
Üretici Bölümü

Üretici üyelerin 2026 yılı ilk çeyrek kapasite kullanım oranı



Üretici üyelerin 2025 yılı ilk çeyrek kapasite kullanım oranı ortalaması **%68,16** olmuştur.

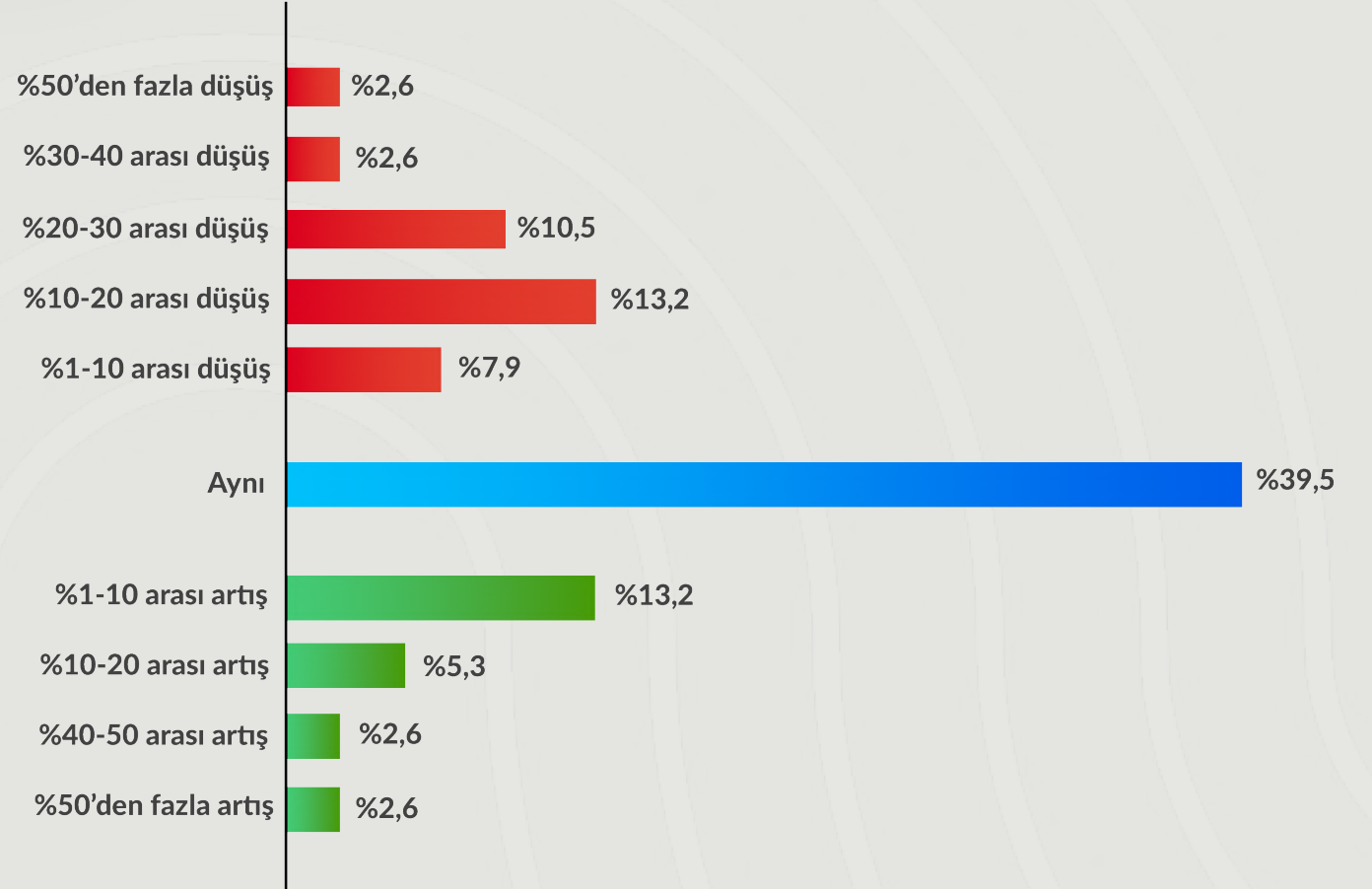
2025 yılı kapasite kullanım oranı **%72,56** idi.



2025'in ilk çeyreğine göre 2026 yılının ilk çeyreğinde üretimdeki değişim



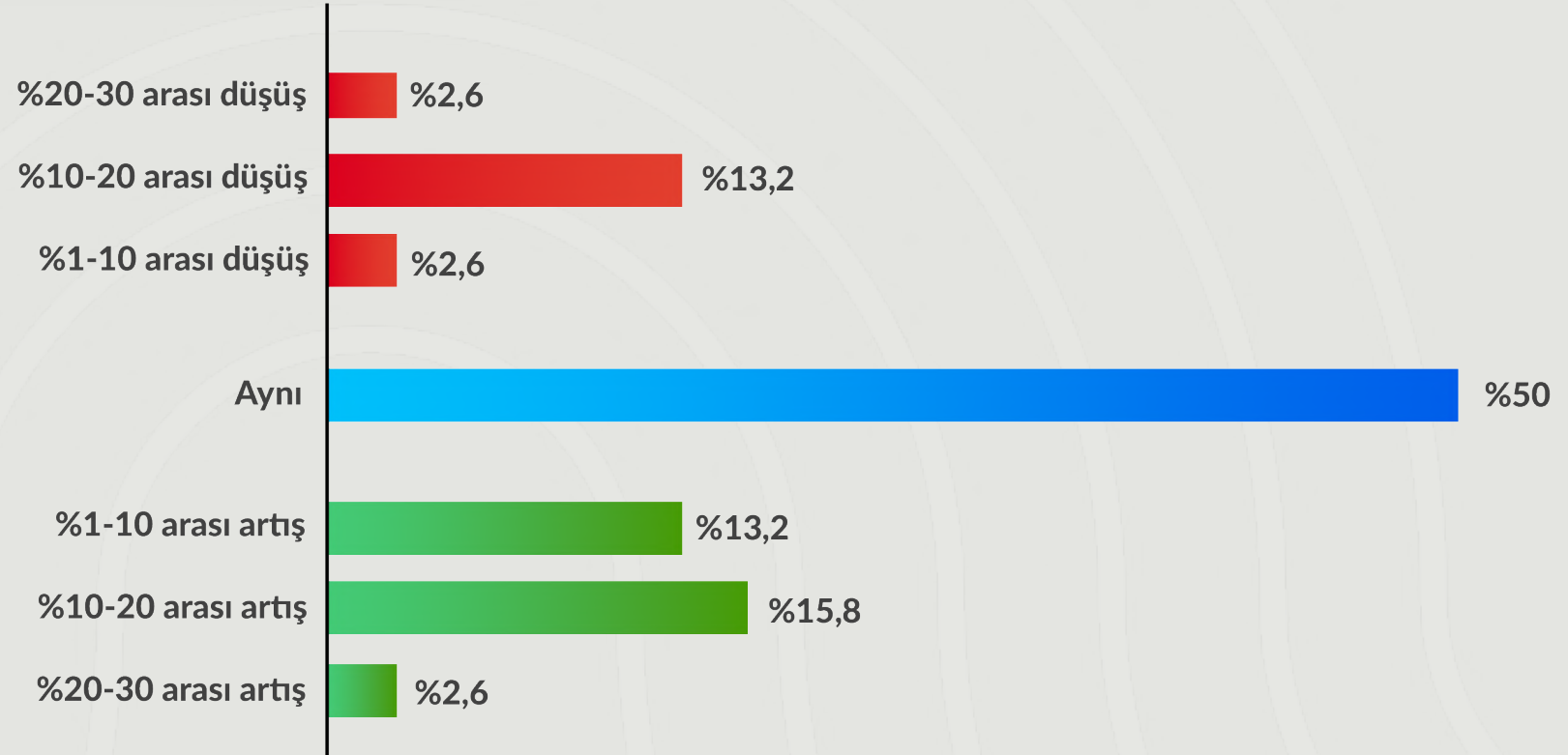
Yılın ilk çeyreğinde, üyelerin üretimleri 2025 yılının ilk çeyreğine göre ortalama (-) **%3,29 düşüş** göstermiştir.



2025'in ilk çeyreğine göre 2026 yılının ilk çeyreğinde dolar bazında ihracattaki değişim



Yılın ilk çeyreğinde üyelerin ihracatları, dolar bazında 2025'in ilk çeyreğine göre (+) %0,92 artış göstermiştir.





Teşekkürler.